

BOXX CAFE

マインドスクエア草加
ボックスカフェ

新築分譲住宅 全7邸



完成予想図

MODEL HOUSE OPEN

カフェのエッセンスを取り入れた3スタイルデザイン

ご来場プレゼント

期間中ご来場の方にもれなくパティスリー「る菓壇」のお菓子をプレゼントいたします。
※アンケートにご記入いただいた方、1家族様1点とさせていただきます。未成年のみのご来場は対象外となります。



●現地内覧会開催

4/21(土) 22(日) 28(土) 29(日祝) 30(月振) 5/3(水祝) 4(金祝) 5(土祝) 6(日)

販売価格 **3,580** (税込) 万円より

開催時間/11:00~18:00

※モデルハウス写真は6号棟を2018年3月に撮影したものです。※家具・小物は設置例です。販売価格には含まれません。※掲載の完成予想図は図面を基に描き起こしたもので、実際とは多少異なります。詳しくは設計図書にてご確認ください。

住まい価値創造企業



株式会社中央住宅

宅建業 国土交通大臣(11)第2401号・建設業 国土交通大臣許可(特-23)第8156号・(公社)全国宅地建物取引業保証協会会員・(公社)埼玉県宅地建物取引業協会会員・(一社)全国住宅産業協会会員・(公社)首都圏不動産公正取引協議会加盟

0120-350-255

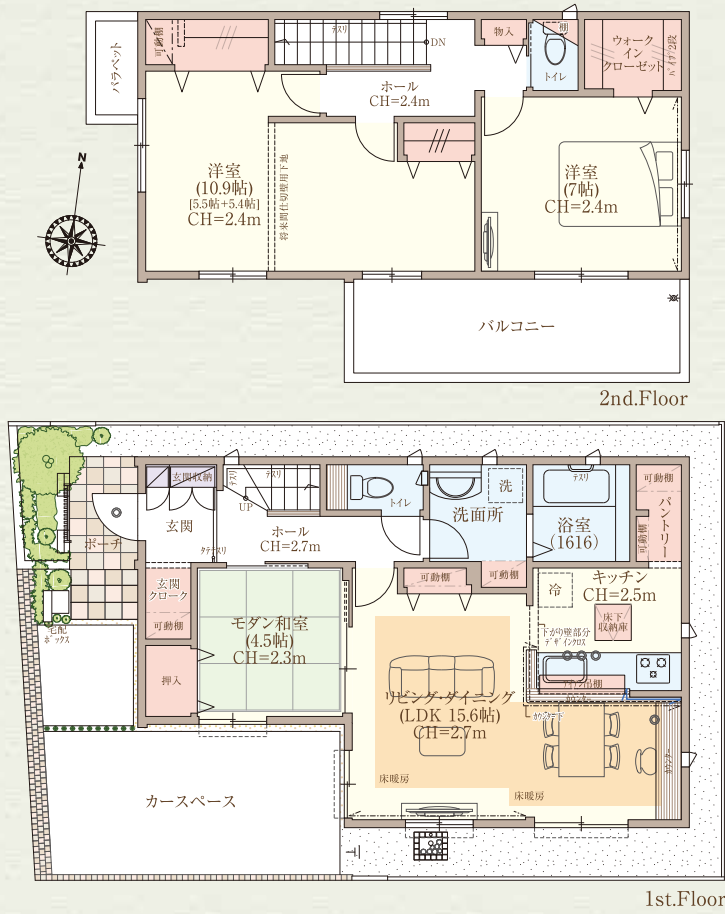
〒343-0845 埼玉県越谷市南越谷1-21-2 4F
マインドスクエア事業部 TEL.048(916)1130



中央住宅は、湘和レズのトップパートナー「ポラスグループ」の企業です。

カフェの快適、暮らしの楽しみ。思いが詰まったハコの家。

美味しいお料理とお酒を嗜む大切な人と語らいを楽しめる空間のある家。



PLAN 04

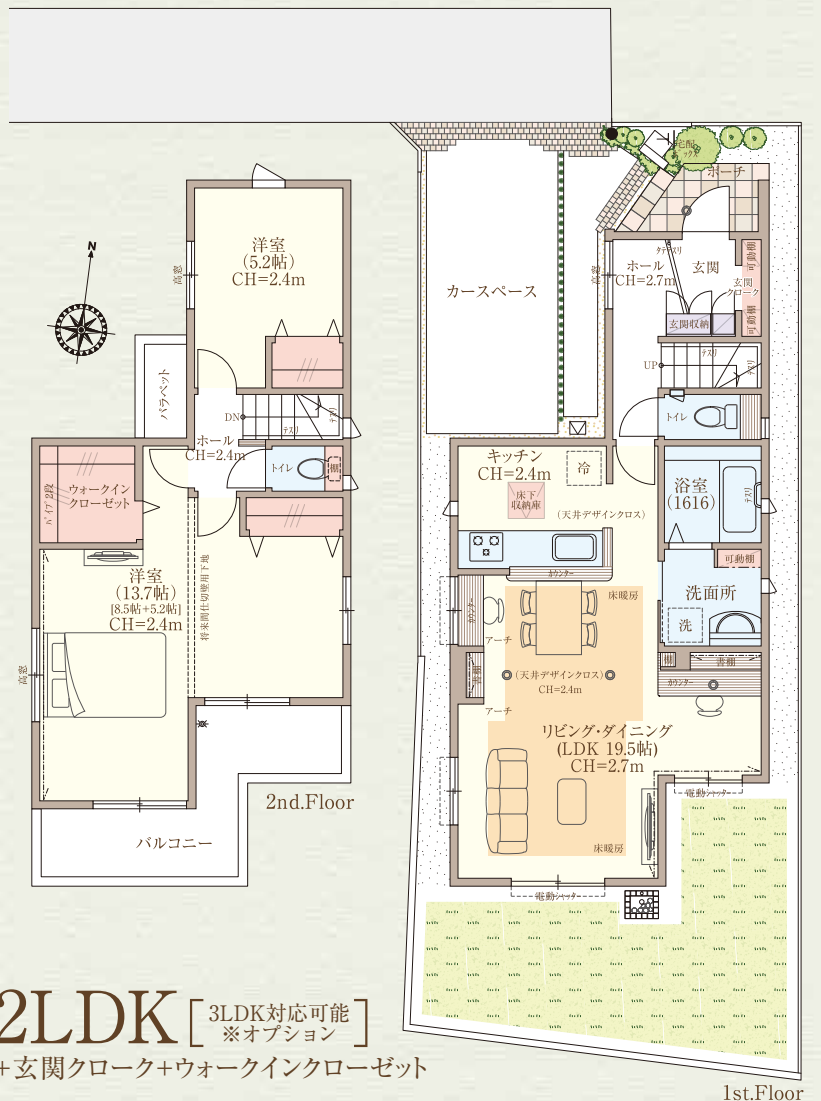
3LDK [4LDK対応可能]

+パントリー+ウォークインクローゼット+玄関クローク

土地面積 100.10㎡ (30.28坪) 建物面積 97.71㎡ (29.50坪)

※建物面積にはバルコニーの一部3.10㎡を含みます。

空間にゆとりをプラスする広々としたLDKに本好きが喜ぶブックカフェのある家。



PLAN 06

2LDK [3LDK対応可能]

+玄関クローク+ウォークインクローゼット

土地面積 142.00㎡ (42.95坪) 建物面積 91.08㎡ (27.50坪)

※土地面積には協定敷地部分29.75㎡を含みます。

凡例 下の面 散水栓 ● 私設柱 <- - -> デザインクロス <- - -> 黒板クロス <- - -> バルコニー水栓 ◎ ダウンライト

※掲載の間取りは販売用の資料になりますので、最終的な図面は設計図書をご確認ください。※施工上の理由により仕上げ・形状・設備位置等の一部が変更になる場合があります。※ダウンライトの設置位置は、施工上の理由により変更になる場合があります。

CAFE × Library

暮らしを広げる本とカフェ

お気に入りの本をいつも身近に置いて楽しめるブックカフェのような空間。

ナチュラルウッドとグレイッシュカラーのスカンジナビアンスタイル。(1・3・6号棟)

ライブラリーシェルフ

アクセントクロス	BB8427
	BA6028
床材	BB8492
	ミルベージュ

リビング建具：ファミリーラインバレット/ホワイトオーク

CAFE × BAR

語らいを楽しむ特別な空間

キッチン周りをバルのような洒落た佇まい。友人を招きたくるににぎわいの空間。

鮮やかで重厚感ある色の濃淡がヴィンテージ感ある空間に。(4・7号棟)

ハンギングシェルフ

アクセントクロス	BB9483
	RE2416
床材	BA6112
	ティープラウン

リビング建具：ファミリーラインバレット/スモークオーク

CAFE × green

緑が彩る癒しの空間

緑に囲まれたナチュラルな生活スタイルを取り入れたくなる空間。

深みのある木素材とシャビーシックなインテリアでつくるモダンスタイル。(2・5号棟)

ハンギングシェルフ、ブラックボード

アクセントクロス	RE2623
	RE2415
床材	ライトオーク

リビング建具：ファミリーラインバレット/スモークオーク

※掲載の写真は当社施工例、メーカー参考写真及びイメージで実際とは異なります。

QUALITY

安心・安全を貫くボラスグループの家づくり。

全棟安心の耐震等級3相当

見えて納得！ ウッド・イノベーターNEXT

耐震性能のシミュレーションを3Dで確認。

大地震のデータを元に、高精度なシミュレーションを行います。

耐力壁や補強が必要な部分を明確に割り出します。

地震発生時の家の揺れを3Dで可視化。

WOOD INNOVATOR ウッド・イノベーターNEXT

現地案内図

拡大図

カーナビをご利用の方は「埼玉県草加市花栗4丁目23-14」とご入力ください。

※現地は上記付近となります。 ※機種により対応できない場合がございます。

マインドスクエア草加ボックスカフェ物件概要 ■所在地/埼玉県草加市花栗4丁目705番1他 ■交通/東武スカイツリーライン「草加」駅より徒歩23分、東武スカイツリーライン「獨協大学前」駅より徒歩17分 ■共有持分/ゴミ集積所:3.30㎡×1/8 ■他私道負担/なし ■総戸数/7戸 ■販売戸数/4戸 ■土地面積/100.1㎡~142㎡ ■建物面積/91.08㎡~98.74㎡ ■6号棟の土地面積142.00㎡には、協定敷地部分29.75㎡を含みます。 ■販売価格/3,580万円(税込)~4,280万円(税込) ■間取り/2LDK(3LDK対応可 ※オプション)+玄関クローク+ウォークインクローゼット~4LDK+玄関クローク+3ウォークインクローゼット ■道路/西側4.0M公道 ■都市計画/市街化区域 ■用途地域/準住居地域 ■地目/宅地 ■建ぺい率/60% ■容積率/200% ■建ぺい率・容積率は道路幅員、接道状況により数値が異なる場合がございます。 ■構造/木造2階建(在来工法) ■建築確認番号/第SJK-KX175618660号(1号棟/2017年10月2日)他 ■施設・設備/公営水道、東京電力・他、都市ガス、本下水、カースペース、外構、植栽その他付帯設備一式 ■完成予定/2018年3月完成済 ■入居予定/即入居可 ■売主・設計/株式会社中央住宅マインドスクエア事業部 ■施工/ボラテック株式会社(ボラスグループ) ■取引態様/売主 ■広告有効期限/平成30年5月末日 ※灯かりのいなみ協定がございます。詳細は販売員までご確認ください。